

Uusi

db[®] PRÜFTECHNIK

OPTALIGN[®] PLUS *Series*

Laserlinjaus, joka täyttää tarpeesi



Laserlinjauksen
keksijöiltä



Täytä vaatimuksesi OPTALIGN® PLUS Seriesillä

Tarkka akselilinjaus kannattaa. Hyvin linjatut kytkennät vähentävät laakeri- ja tiivistevaurioita, minimoivat energiahukkaa, vähentävät tuotantoseisokkeja. OPTALIGN® PLUS Series tarjoaa sekä tarkkuutta että aikaasäästävää laserjärjestelmän mukavuutta. Se antaa dynaamisen laserlinjauksen edut budjettia säästävällä kustannuksella.

Mitä on "Series"

OPTALIGN® PLUS Series on rakenne, joka sallii suunnitella laitteen omien tarpeitten mukaan varustettuna niillä ominaisuuksilla, kun on tarpeen. Lähökohtana on ominaisuudet vaakasentoiseen akselilinjaukseen. Kun työvaatimukset kasvavat, voidaan hankkia uusia lisäominaisuuksia milloin vain.

vakio-ominaisuudet lisäominaisuudet

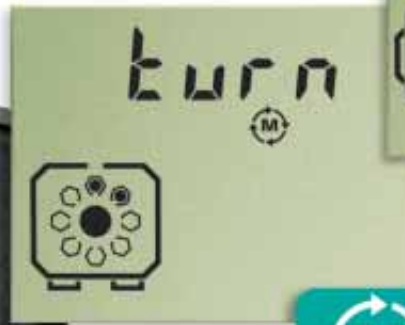


Mitä siinä on Sinulle ?

- ◎ Muuta järjestelmä tarpeittesi mukaan
- ◎ Hanki vain sen mitä tarvitset
- ◎ Helppo päivittää uusilla ominaisuuksilla
- ◎ Perustuu tunnettuun OPTALIGN® PLUS:aan
- ◎ Turvallisuusversio saatavilla
- ◎ 20 vuoden kokemus laserlinjauksesta



Linjausmääritys vain kolmen näppäimen takana



2. Mittaus

Voit aloittaa mittauksen mistä asennosta tahansa, ja kääntää akseleita kumpaankin suuntaan tahansa.

1. Mitat

Syötä koneen mitat syöttöpyyntöjen mukaan käyttäen kalvonäppäimistöä.



3. Tulokset

Linjaustulokset näytetään hymyöikana, jalkakorjausarvoina, kytkinrakona ja siirtymänä

Laukullinen luotettavuutta

Kuten kaikki laukun sisällä olevat komponentit, on tämä lukittava laukku tukeva ja iskun kestävä. Juuri teollisuusympäristöön sopiva.





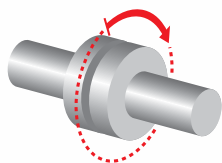
Mittauksen joustavuutta

Linjauksen mestari haastaa

OPTALIGN® PLUS Series käyttää patentoitua EZ-Sweepiä®, mikä mahdollistaa pyyhkäisymittauksen jatkuvalla minimikulmapyöräytyksellä ja eliminoi välysefektin.

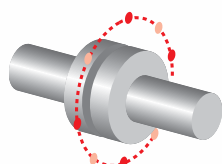
Mittaus alkaa automaattisesti kun akselia pyöräytetään, eliminoiden mahdollisuuden käyttäjävirheisiin.

OPTALIGN® PLUS Series:llä on ominaisuuksia, jotka riittävät vakio-
linjaukseen. Nämä ominaisuudet ovat asiakkaan etuja: säästävät aikaa, ja vähentävät odottamattomia konderikkoja.



Jatkuva pyyhkäisy tapa

Tämä nopea ja suoraviivainen mittaustapa on ihanteellinen vakiokoneille ja vaatii vain 60° asteen akselinpyörityksen.



Staattinen tapa

Tätä mittaustapaa käytetään ei-pyöräytettävissä oleville akselleille. Mittaus vaatii 3 tai useamman 8:sta käytettävistä mittauspisteistä.

Ladatut ominaisuudet



Linjaa vaaka-asentoiset koneet



Automaattinen jatkuva pyyhkäisy



Mittaa pehmeän jalan ja tallentaa tuloksen



Vaaka- ja pystyasennossa 'elävä liike' missä tahansa 45° asennossa



Suoriutuu tehtävästä myös, kun akselia ei voi pyöräyttää



Staattinen mittaustapa



Kytkeville ja ei-kytketyille akselleille



Kytkinvälitys ei vaikuta



Muuttuva keskiarvo ja poikkeamanauha



Mittaustiedostoja voi käyttää uudelleen ja editoida



10 mittaustiedoston tallennus



Tulostusraportit suoraan tai ohjelman avulla



Näyttöön viimeinen tiedosto, ellei sitä tallennettu



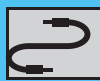
Pää- ja varapariisto



UniBeam® mahdollistaa nopean laserin säädön



Yksinkertainen 3 - näppäimen ohjelma



Vain yksi kaapeli liitettävänä! Eliminoi sotkeutumisen!



Nopeasti kiinnitettävät kiinnittimet



Vankkarakenteinen ohjausyksikkö on iskunkestävä



Teollisuuskäyttöön tarkoitettu vedenkestävä kotelointi

Tehokkaita ominaisuuksia



Pystyasentoisten koneiden linjaus



Monipistemittaus



TolChek® tarkistaa linjaustilanteen



Staattinen jalka hoitaa liikuttamisrajoitukset



Tavoitteiden asetus ja lämpölaajeneminen



Mahdollisuus valita väliakseli tarkkuuden parantamiseksi



6 jalan koneiden linjaus



InfiniRange® laajentaa mittausaluetta



25 mittauksen talletus



99 mittauksen talletus



Tavoitteiden asetus ja lämpölaajeneminen



OPTALIGN® PLUS Explorer ohjelma, jossa on täydet editointimahdollisuudet



Lisäkiinnittimet moniin käyttökohteisiin

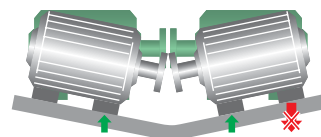


Ex - versiota voi käyttää räjähdysalttiissa ympäristöissä

OPTALIGN® PLUS Series linjauslaitteesta saadaan erittäin monipuolinen mittalaite täydentämällä se ominaisuuksilla kuten pehmeän jalan tunnistus, lämpölaajenemislaskenta, pystyasentoisten koneiden linjaus jne.

Liikuttamisrajoitukset

Ongelmat, joita voi tulla esiin perustukseen kiinnitetyn pultin tai jalan kanssa, voidaan ratkaista määrittämällä kiinteä jalka.



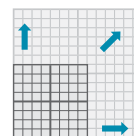
Valitse kytkintyyppi

Tulosten tarkkuus varmistetaan, kun otetaan huomioon kytkintyyppi ja todellinen poikkeama lasketaan todellisilla kytkintasioilla



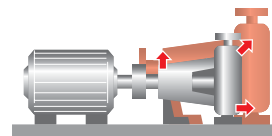
InfiniRange®

Detektorin mittausalue laajenee automaattisesti sallien suurten virheiden korjauksen ja pitkien mittausetäisyyksien käytön.



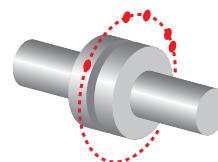
Lämpölaajeneminen

Lämpölaajeneminen jalassa ja kytkimessä voidaan syöttää moilemmille koneille ja ottaa huomioon termisen ja dynaamisen kuorman kasvaminen.



Monipistemittaus

Kaikille eri tavoin laakeroiduille akselleille. Mittaus vaatii 3 pistettä tai enemmän missä tahansa asennoissa yli 60° asteen pyörityskulmassa.



Monipuolinen kiinnitin

Kompakti magneettikiinnitin ALI 2.112 SET kiinnittyy nopeasti ja käyttö on suoraviivaista. Sen voimakkaat magneetit kiinnittyvät melkein mihin tahansa tasopintaan ja saadaan tukeva kiinnitys muutamassa sekunnissa. Se on ihanteellinen suurille kytkinlaipoille.

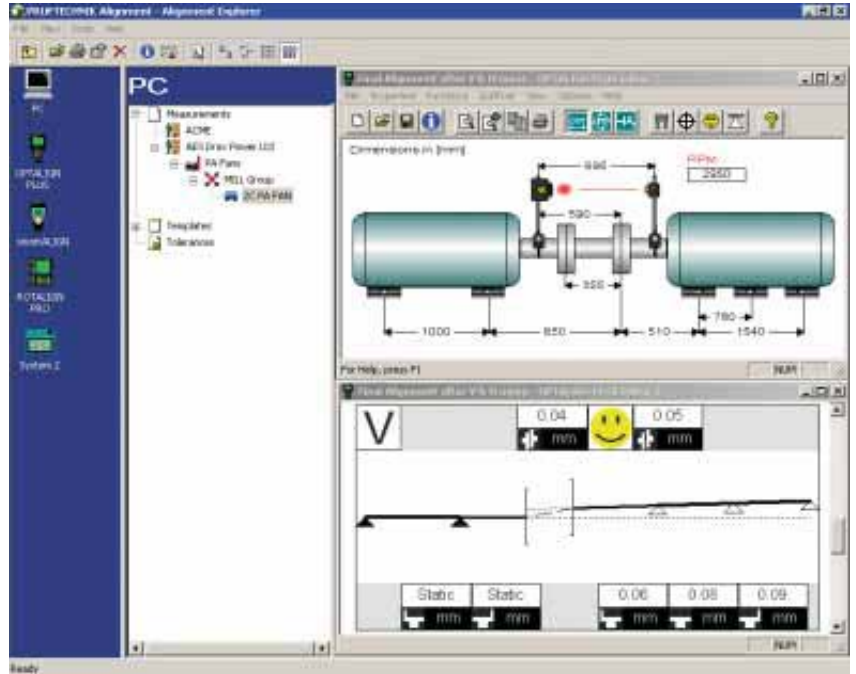


Liukuva kiinnitin

Kun yhtä tai molempia akselleita ei voi pyörittää mittauksen suorittamiseksi, liukuva magneettikiinnitin ALI 2.230 pelastaa tilanteen. Se liikuu ympäri kytkimen tai akselin pään yhdestä mittauspisteestä toiseen tarjoten kätevan ja yksinkertaisen ratkaisun.

PC ohjelma koneen asetuksia, arkistointia ja raportointia varten

- Kaksisuuntainen kommunikointi mittalaitteen ja PC:n välillä
- Linjaustöiden asetukset etukäteen
- Linjaustulosten katselu
- Linjauskorjausten optimointi
- Mittaustiedostojen talletus tiedostoihin
- Räättälöidyt värilliset yhtiön logolla varustettujen raportit
- Pitkien haaroittuneiden nimien käyttö, tehdas, osasto, kone, jne.
- Vedä ja pudota tiedosto muihin dokumentteihin, esim MS Wordiin
- Mittausraportit HTML muodossa voidaan lähettää sähköpostina ja avata millä tahansa selaimella



OPTALIGN® PLUS Series tekniset tiedot

Lähetin

Mittausperiaate	Koaksiaalinen, heijastettu lasersäde
Suojaus	IP67 (uputus, pölytiivis)
Ulkovalolta suojaus	kyllä
Säilytyslämpötila	-20°C to 80°C
Käyttölämpötila	0°C to 55°C
Mitat n.	107 x 70 x 49 mm
Paino n.	177 g
Laseri	
Laseri	Ga-Al-As puolijohdelaseri
Aallonpituus (tyypillinen)	675 nm (punainen, näkyvä)
Turvaluokitus	Luokka 2; FDA 21CFR 1000 ja 1040
Säteen teho	< 1 mW
Turvaohjeet	Älä katso suoraan säteeseen
Detektori	
Mittausalue	rajoittamaton dynaamisesti laajennettavissa (U.S. Patent 6,040,903)
Resoluutio	1 µm
Tarkkuus	virhe pienempi 2.5 %
Kulma-anturi	
Mittausalue	0° to 360°
Resoluutio	< 1°
Heijastin	
Tyyppi	90° prisma
Tarkkuus	parempi kuin 1.0%
Suojaus	IP 67 (uputus, pölytiivis)
Lämpötila:	
varastointi	-20°C to 80°C
käyttö	-20°C to 60°C
Mitat	n. 100 x 41 x 35 mm
Paino	n. 65 g

Ohjauksyksikkö

Näyttö	kiinteäsegmenttinen LCD näyttö
Näytön mitat	n. 94 x 73 mm
Näppäimistö	kalvonäppäimet öljynkestävä
Suojaus	IP 65 (roiskevesisuojaus, pölytiivis, paitsi paristokotelo) täysin sähköisesti eristetty
Käyttölämpötila	0°C to 55°C
Päätelähde	6 x 1.5V IEC LR6 ("AA") paristoa (myös uudelleenladattavat)
Varapariisto	1 x 9V IEC 6LR61 battery
Pariistojen käyttöaika	25 tuntia pääparistoilla ja 3 tuntia varapariistolla, 25% mittausaika, 25% laskenta, 50 %:n 'sleep'
Liitännät	1 sensoriliitännät, 1 printeri/PC (sarja) liitäntä
Mitat	n. 145 x 290 x 67 mm
Paino ilman paristoja	n. 1,1 kg
Kantolaukku	
Vakio	ABS, pudotustestattu (2 m)
Mitat	n. 470 x 400 x 195 mm
Paino vakiovarustein	n. 6.8 kg
Optio	
Turvallisuusversio	EEx ib IIC T4
Sertifikaattinumero	TÜV 01 ATEX 1730



Vieraile sivuillamme www.pruftechnik.com

Oy TeknoFinx Ab

Arentipolku 3, 00410 Helsinki
puh 09/4369 0233
fax 09/4369 0234
www.teknofinx.com

Printed in Germany ALI n.nnn.07.00.0G
OPTALIGN® is a registered trademark of PRUFTECHNIK Dieter Busch AG. No copying or reproduction of this information, in any form whatsoever, may be undertaken without express written permission of PRUFTECHNIK AG. The information contained in this leaflet is subject to change without further notice due to the PRUFTECHNIK policy of continuous product development. PRUFTECHNIK products are the subject of patents granted or pending throughout the world.
© Copyright 2004 by PRUFTECHNIK AG.

PRUFTECHNIK Alignment Systems
Oskar-Messter-Straße 15
D-85737 Ismaning, Germany
www.pruftechnik.com
Phone: +49 (0)8999 61 60
Fax: +49 (0)8999 61 61 00
eMail: info@pruftechnik.com

Laserlinjauksen keksijöiltä